

## 就労継続支援 A 型事業所における地域連携活動実施状況報告書

|      |                 |
|------|-----------------|
| 事業所名 | 社会福祉法人 麦の芽福祉会   |
| 住 所  | 鹿児島市東谷山2丁目35-22 |
| 電話番号 | 099-268-6177    |

|       |            |
|-------|------------|
| 事業所番号 | 4610104376 |
| 管理者名  | 川瀬 加代子     |
| 対象年度  | 2021年      |

## 地域連携活動の概要

## &lt;活動内容&gt;

場所: コープ谷山店内で組合員さんに向けての活動しています。  
 実施日程: 毎週月・木に活動しています。  
 概要: 店内でお買い上げされた商品をご自宅にお届けする「お買い上げ配達」とご自宅に訪問しご注文された商品をご自宅にお届けする「お買い物代行便」があります。お買い上げ代行便を常温商品、冷蔵商品、冷凍商品に分けて配達するお仕事です。ご自宅に訪問は組合員様と顔を合わせて商品を受けたまわり店内から商品を集め、常温と冷蔵、冷凍に分別しご自宅へ配達しています。

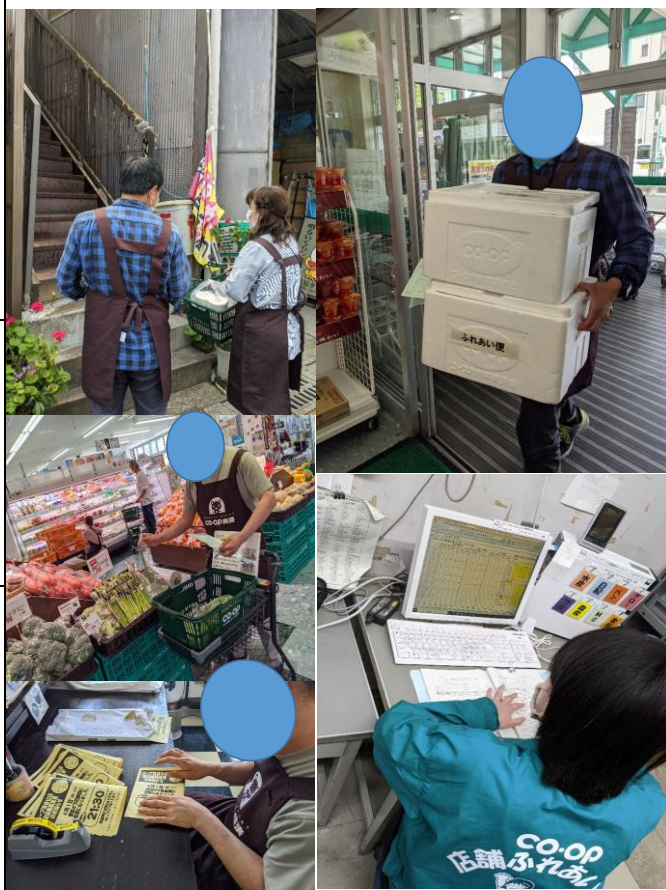
## &lt;目的&gt;

一般の組合員様から買物を持って帰るのが大変な方、怪我や病気などで買い物に行けない方、独居老人の方の安否確認、産前産後や小さな子供連れの方など様々な方に利用していただき人と関わりを持ちながら取り組んでいます。そして私たちが様々な方々のニーズに応えるために商品を集める作業に取り組んでいます。

## &lt;成果&gt;

買物に行きたくてもいく事ができない方々から多くご利用いただいています。「足の骨折で外に出れなく週1回来ていただくのがすごく楽しみ」「待ってたよ」「今日もありがとう」など嬉しい声を多く聞くことが出来ています。私たちが取り組んでいる活動がご利用されている方々の役に立っている事を肌で感じる事ができる実践です。今後も1人でも多くの方々の役に立てられるようコープかごしまさんと共に取り組んでいきたいです。

## &lt;活動の様子&gt;



## 連携先の企業等の意見または評価

「お買い上げ配達」「お買い物代行」は年々伸長しています。  
 地域の組合員様に大変喜ばれる事業となっています。  
 今後もより一層地域の方々のお役立ちを進めていければと思います。

|        |                  |      |      |
|--------|------------------|------|------|
| 連携先企業名 | 生活協同組合コープかごしま谷山店 | 担当者名 | 福岡 仁 |
|--------|------------------|------|------|